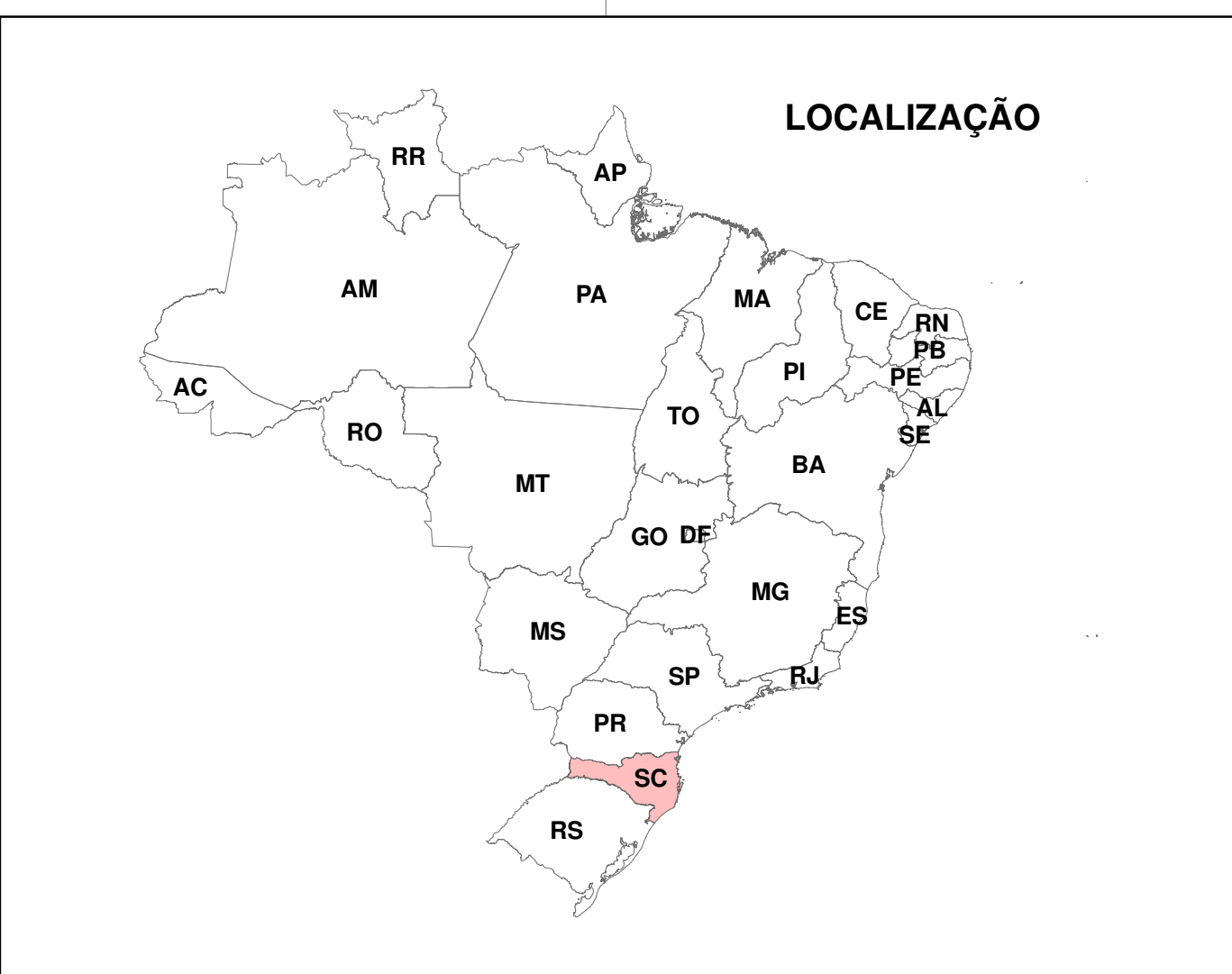


Atlas de Vulnerabilidade a Inundações

Santa Catarina

Vulnerabilidade: grau de suscetibilidade ou de risco a que está exposta uma população de sofrer danos por um desastre natural



Convenções Cartográficas

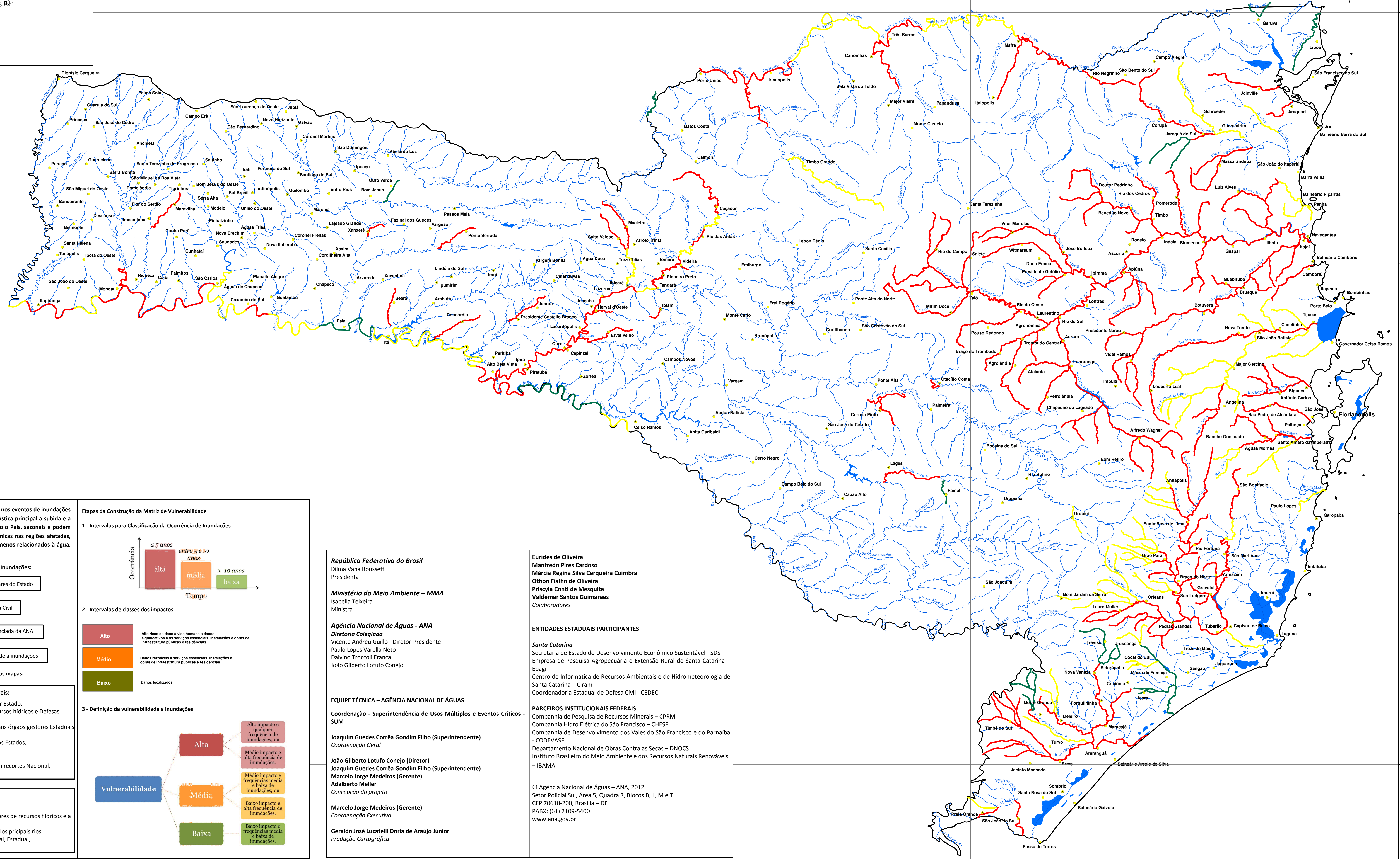
- Sede Municipal
- Hidrografia ao Milionésimo
- Trechos de Curso D'água Inundáveis
- Vulnerabil
 - Alta
 - Média
 - Baixa
- Limite Estadual
- Massa D'água

0 12,5 25 50 Km
1:600.000

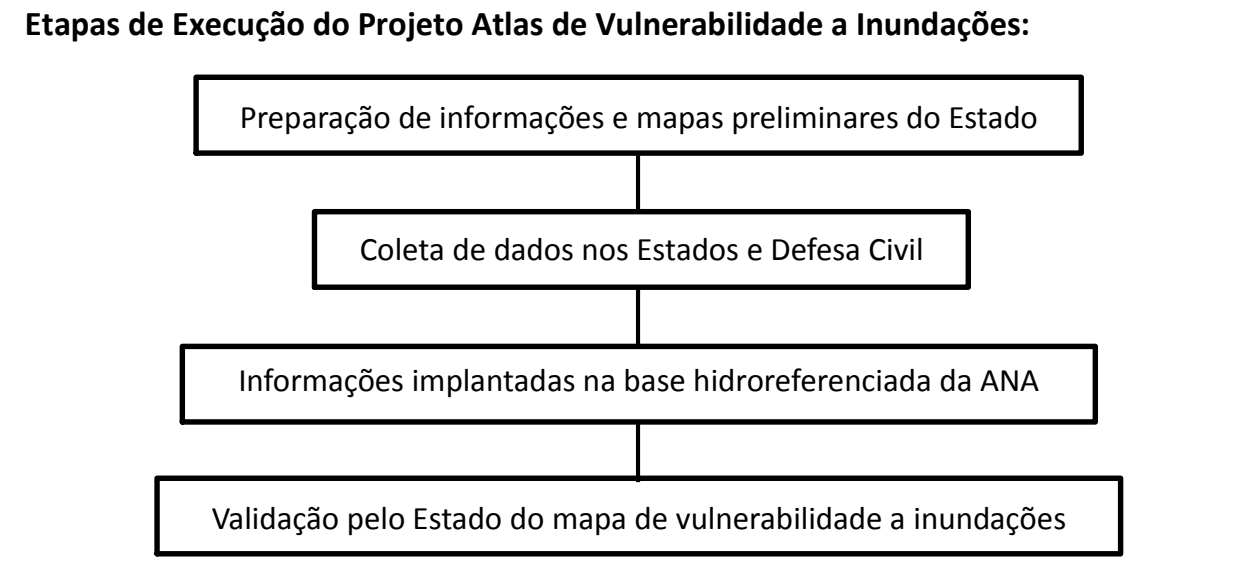
GEOGRAPHIC COORDINATE SYSTEM - GCS
DATUM SOUTH AMERICAN 1969
BASE CARTOGRÁFICA AO MILIONÉSIMO 2010 DO IBGE

Dezembro de 2013

Em Santa Catarina foram identificados 841 trechos inundáveis em 214 cursos d'água em 190 dos 293 municípios. Do total, 547 (65%) foram considerados de alta vulnerabilidade a inundações graduais; 218 (26%), de média e 76 (9%), de baixa. No rio do Peixe foram identificados 49 trechos, sendo 41 de alta vulnerabilidade. Na bacia do rio Itajaí praticamente todos os cursos d'água apresentam trechos de alta vulnerabilidade.



O Projeto Atlas de Vulnerabilidade a Inundações é focado nos eventos de inundações graduais ou de planície, os quais possuem como característica principal a subida e a descida paulatina dos níveis dos rios. São, em quase todo o País, sazonais e podem acarretar em desastres com significativas perdas econômicas nas regiões afetadas, embora o número de mortes seja inferior a outros fenômenos relacionados à água, como as enxurradas, por exemplo.

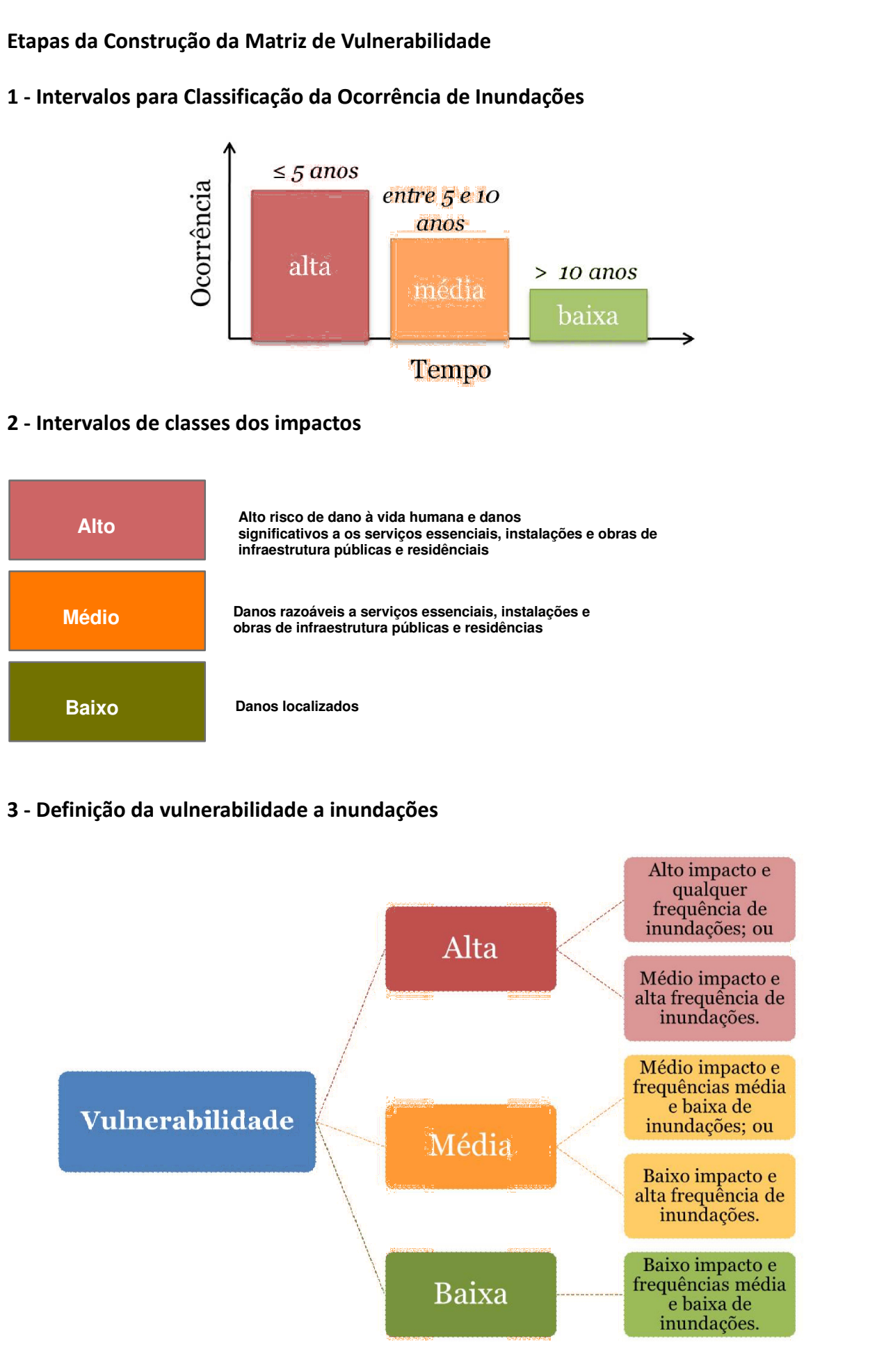


Definição dos Trechos Inundáveis:

- Preparação dos mapas de hidrografia ao milionésimo por Estado;
- Cronograma de reuniões com os órgãos gestores de recursos hídricos e Defesas Cíveis Estaduais;
- Visita aos Estados para apresentação e coleta de dados nos órgãos gestores Estaduais e Defesa Civil;
- Recebimento e interpretação das bases trabalhadas pelos Estados;
- Aplicação a base hidroreferenciada da ANA;
- Atualização dos resultados em conjunto com os Estados;
- Confeção do Mapa de Trechos Inundáveis do Brasil, com recortes Nacional, por Regiões, por Estados e por bacia hidrográfica.

Definição da Vulnerabilidade:

- Construção da matriz de vulnerabilidade;
- Avaliação dos resultados da matriz com os órgãos gestores de recursos hídricos e a Defesa Civil dos Estados;
- Confeção do Mapa de Vulnerabilidade às Inundações dos principais rios Brasileiros, na escala ao milionésimo, em recortes Nacional, Estadual, por Regiões e bacias hidrográficas.



República Federativa do Brasil
Dilma Vana Rousseff
Presidente

Ministério do Meio Ambiente – MMA
Isabella Teixeira
Ministra

Agência Nacional de Águas - ANA
Diretoria Colegiada
Vicente Andreu Guillo - Diretor-Presidente
Paulo Lopes Varella Neto
Dalvino Troccoli Franca
João Gilberto Lotufo Conejo

ENTIDADES ESTADUAIS PARTICIPANTES

Santa Catarina
Secretaria de Estado do Desenvolvimento Econômico Sustentável - SDS
Empresa de Pesquisa Agropecuária e Extensão Rural de Santa Catarina – Epagri
Centro de Informática de Recursos Ambientais e de Hidrometeorologia de Santa Catarina – Ciram
Coordenadoria Estadual de Defesa Civil - CEDEC

PARCEIROS INSTITUCIONAIS FEDERAIS
Companhia de Pesquisa de Recursos Minerais – CPRM
Companhia Hidro Elétrica do São Francisco – CHESF
Companhia de Desenvolvimento dos Vales do São Francisco e do Parnaíba – CODEVASF
Departamento Nacional de Obras Contra as Secas – DNOCS
Instituto Brasileiro do Meio Ambiente e dos Recursos Naturais Renováveis – IBAMA

© Agência Nacional de Águas – ANA, 2012
Setor Policial Sul, Área 5, Quadra 3, Blocos B, L, M e T
CEP 70610-200, Brasília – DF
PABX: (61) 2109-5400
www.ana.gov.br

Equipe Técnica – Agência Nacional de Águas
Coordenação - Superintendência de Usos Múltiplos e Eventos Críticos - SUM
Joaquim Guedes Corrêa Gondim Filho (Superintendente)
Coordenação Geral
João Gilberto Lotufo Conejo (Diretor)
Joaquim Guedes Corrêa Gondim Filho (Superintendente)
Marcelo Jorge Medeiros (Gerente)
Adalberto Meller
Concepção do projeto
Marcelo Jorge Medeiros (Gerente)
Coordenação Executiva
Geraldo José Lucatelli Doria de Araújo Júnior
Produção Cartográfica

Eurides de Oliveira
Manfredo Pires Cardoso
Márcia Regina Silva Cerqueira Coimbra
Othon Fialho de Oliveira
Priscyla Conti de Mesquita
Valdemar Santos Guimarães
Colaboradores