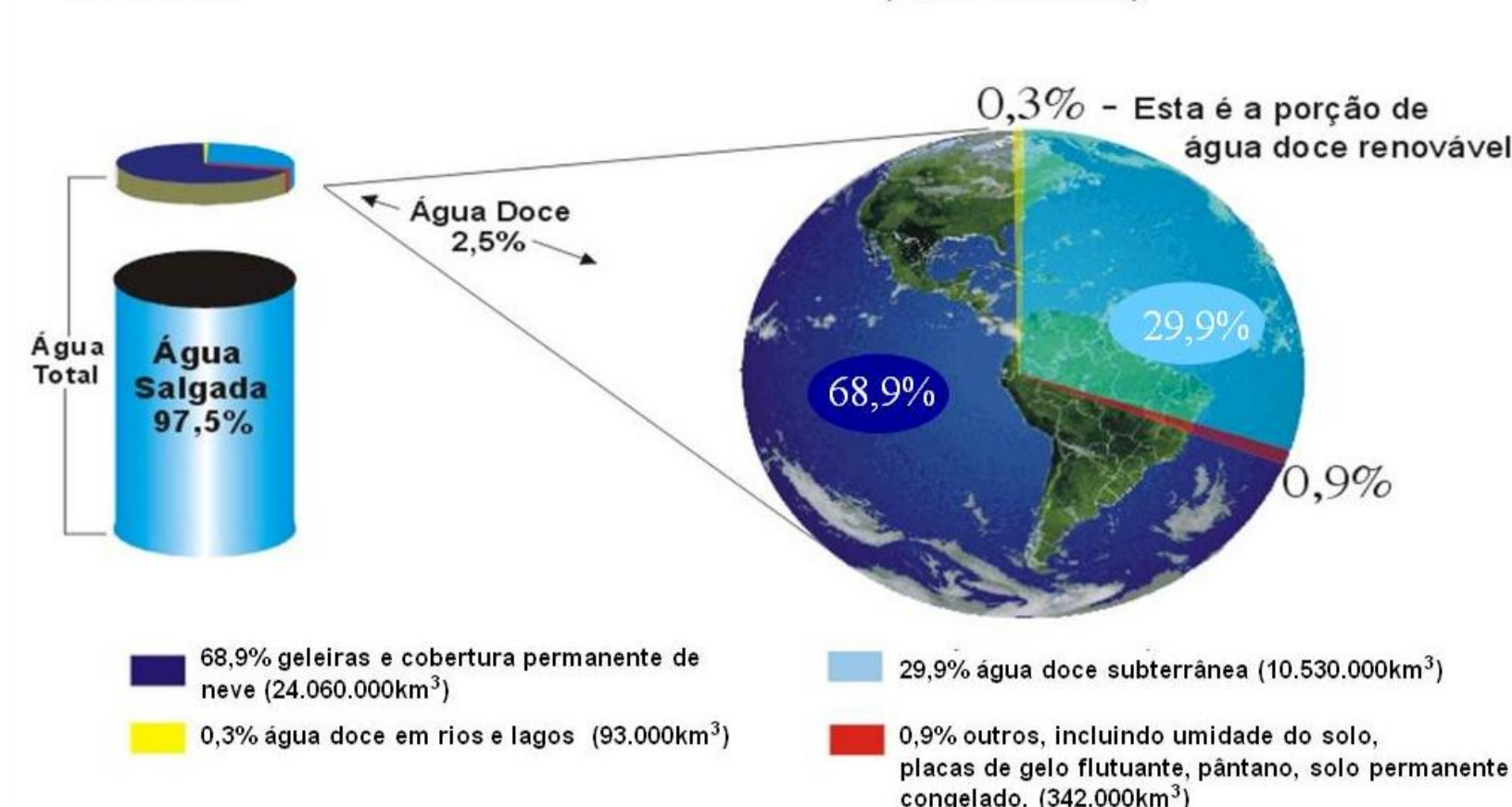


A ÁGUA NO BRASIL E NO MUNDO

Distribuição da Água Doce e Salgada no Mundo



Fonte: Igor Shiklomanov, "World Fresh Water Resources" em Peter H. Gleick, ed., Water in Crisis: A Guide to the World's Fresh Water Resources, 1993.

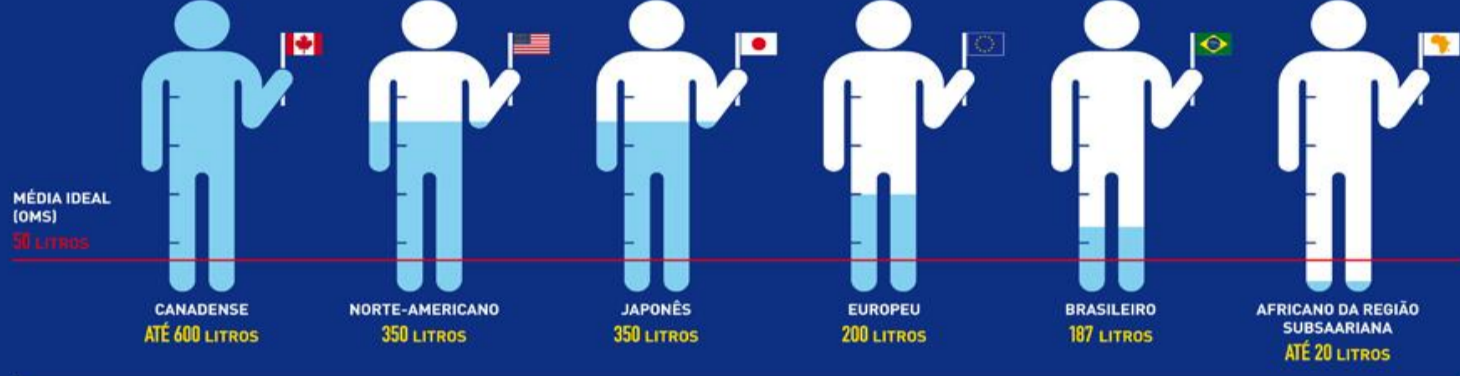
QUANTO SE GASTA DE ÁGUA POR DIA

50 litros por dia é a quantidade ideal de água potável para o bem-estar e a higiene de uma pessoa, mas consumimos mais

1,1
BILHÃO
DE PESSOAS VIVEM
SEM ÁGUA POTÁVEL

CONSUMO HUMANO DE ÁGUA NO MUNDO

(média consumida diariamente)



FAZENDO ECONOMIA

Simulação de consumo moderado de água para uma pessoa em um apartamento

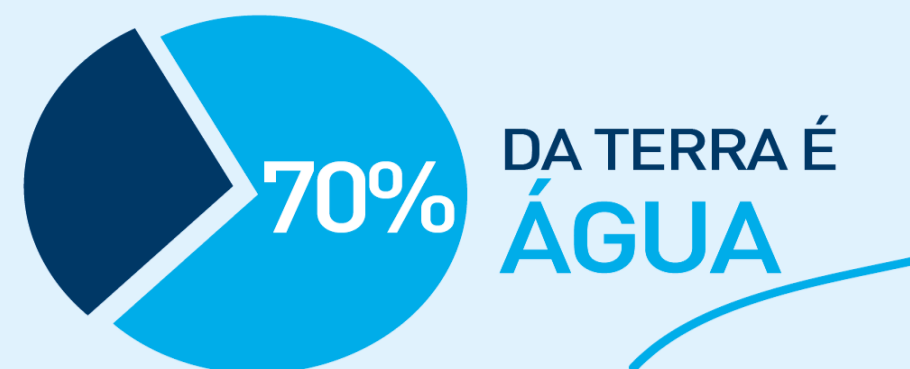


* Percentagem da Organização Mundial da Saúde (OMS)
* Relatório Anual por 100 países
* Retirado do site: <http://planetawatertravel.abril.com.br/agua/>



Bacias Hidrográficas do Brasil

Ministério do Meio Ambiente



97% DAS ÁGUAS ESTÁ NOS OCEANOS

MAS APENAS 3% SÃO ÁGUA DOCE

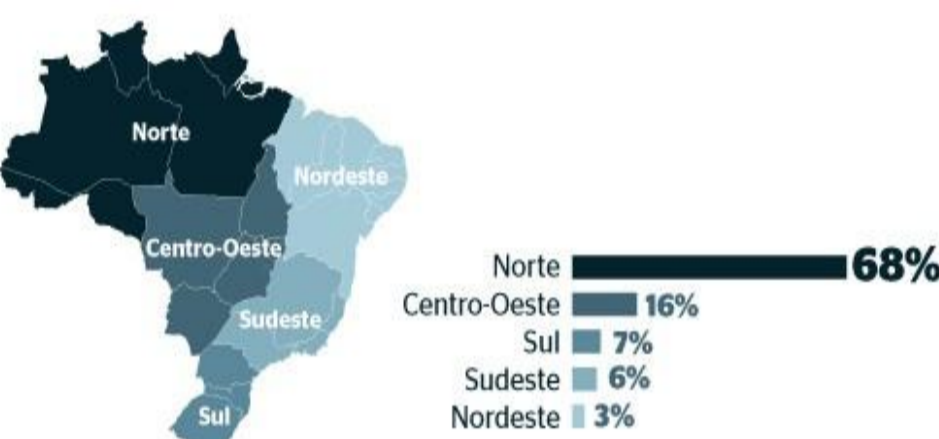


Fonte: ONU

DISTRIBUIÇÃO DE ÁGUA DOCE SUPERFICIAL NO MUNDO



DISTRIBUIÇÃO DOS RECURSOS HÍDRICOS NO BRASIL



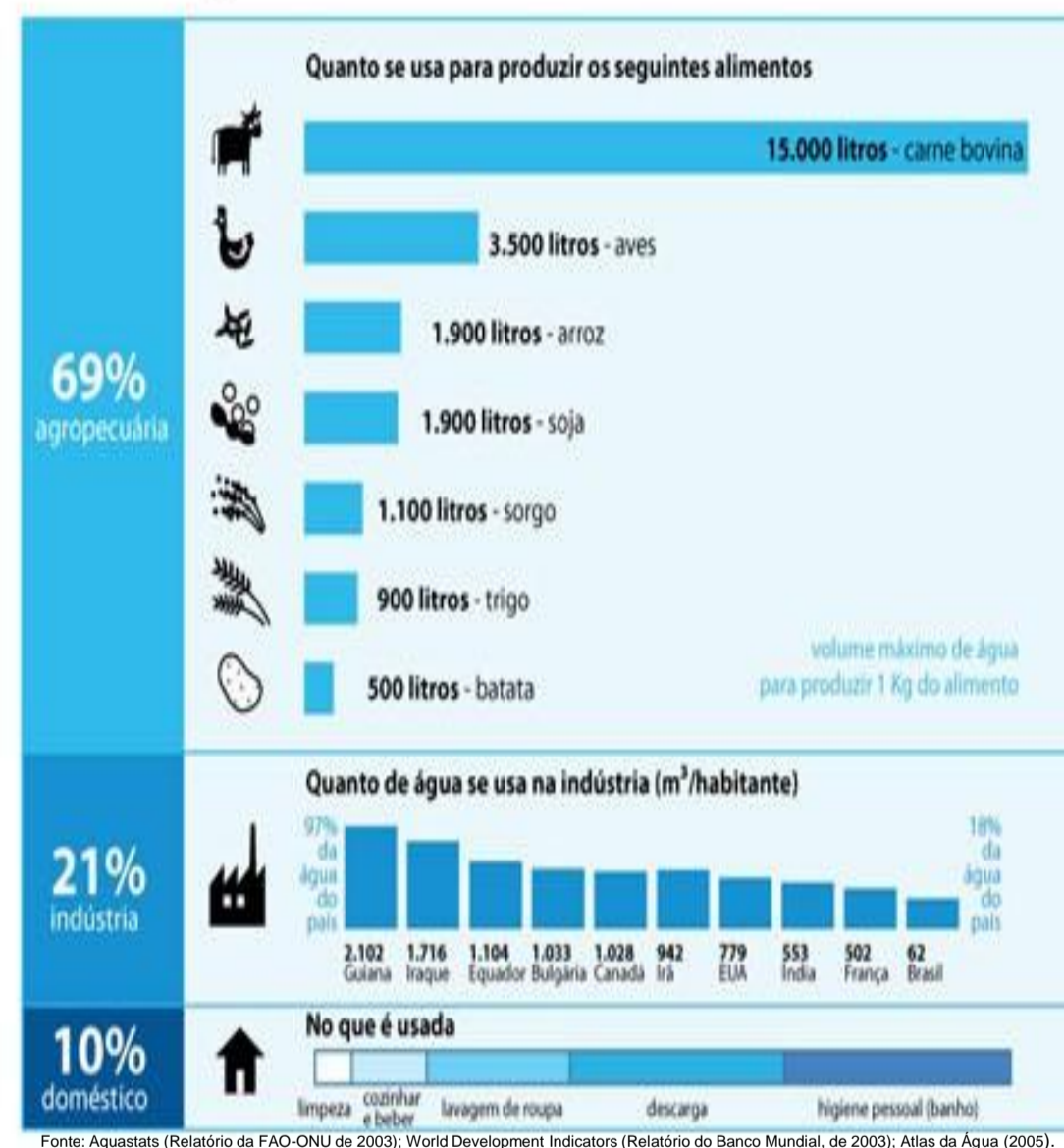
Fonte: Agência Nacional de Águas (ANA)

CONSUMO TOTAL DO BRASIL

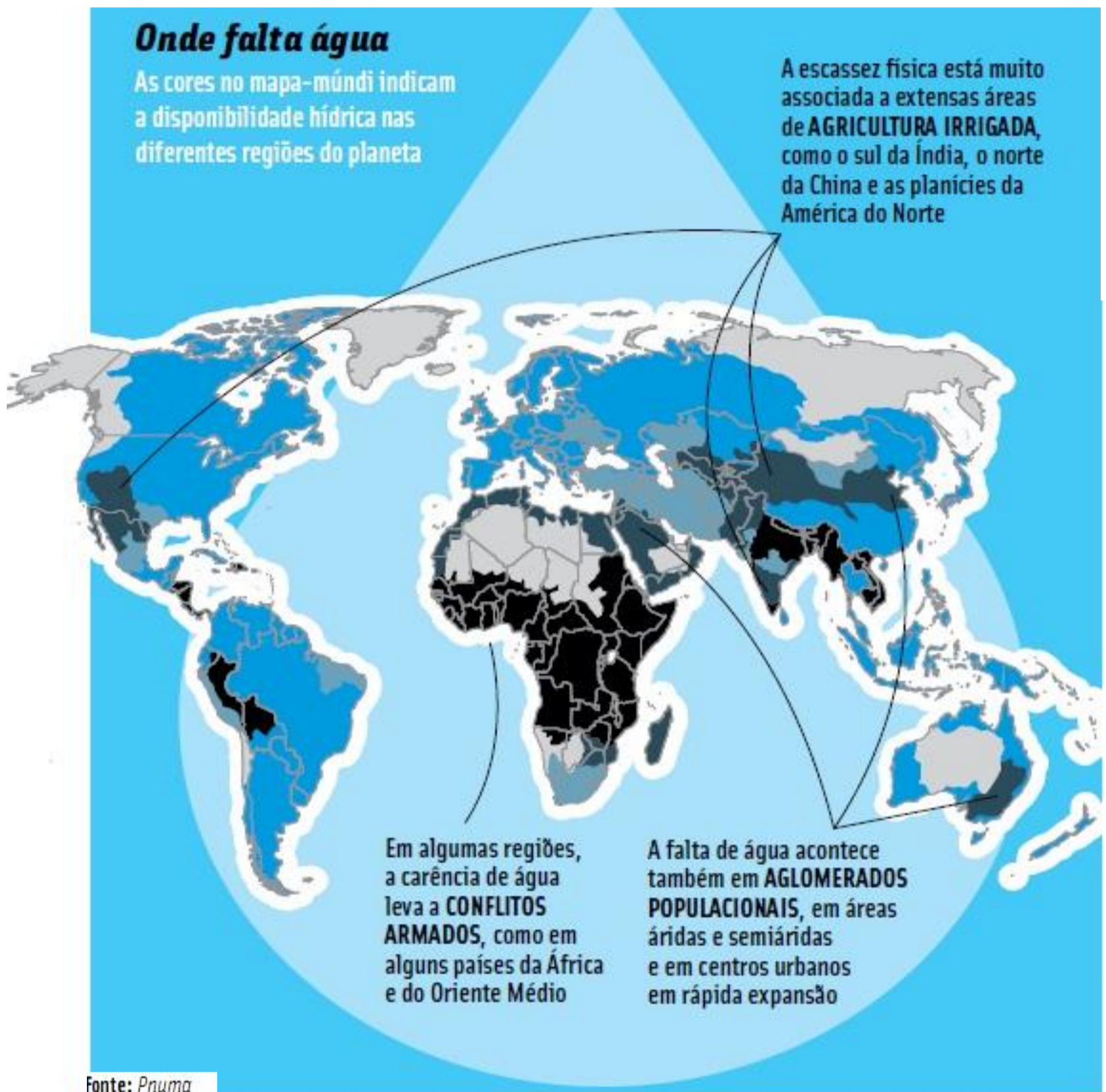


* 1 metro cúbico = 1.000 litros

Onde a água é usada?



Fonte: Aquisição (Relatório da FAO-ONU de 2003); World Development Indicators (Relatório do Banco Mundial, de 2003); Atlas da Água (2006).

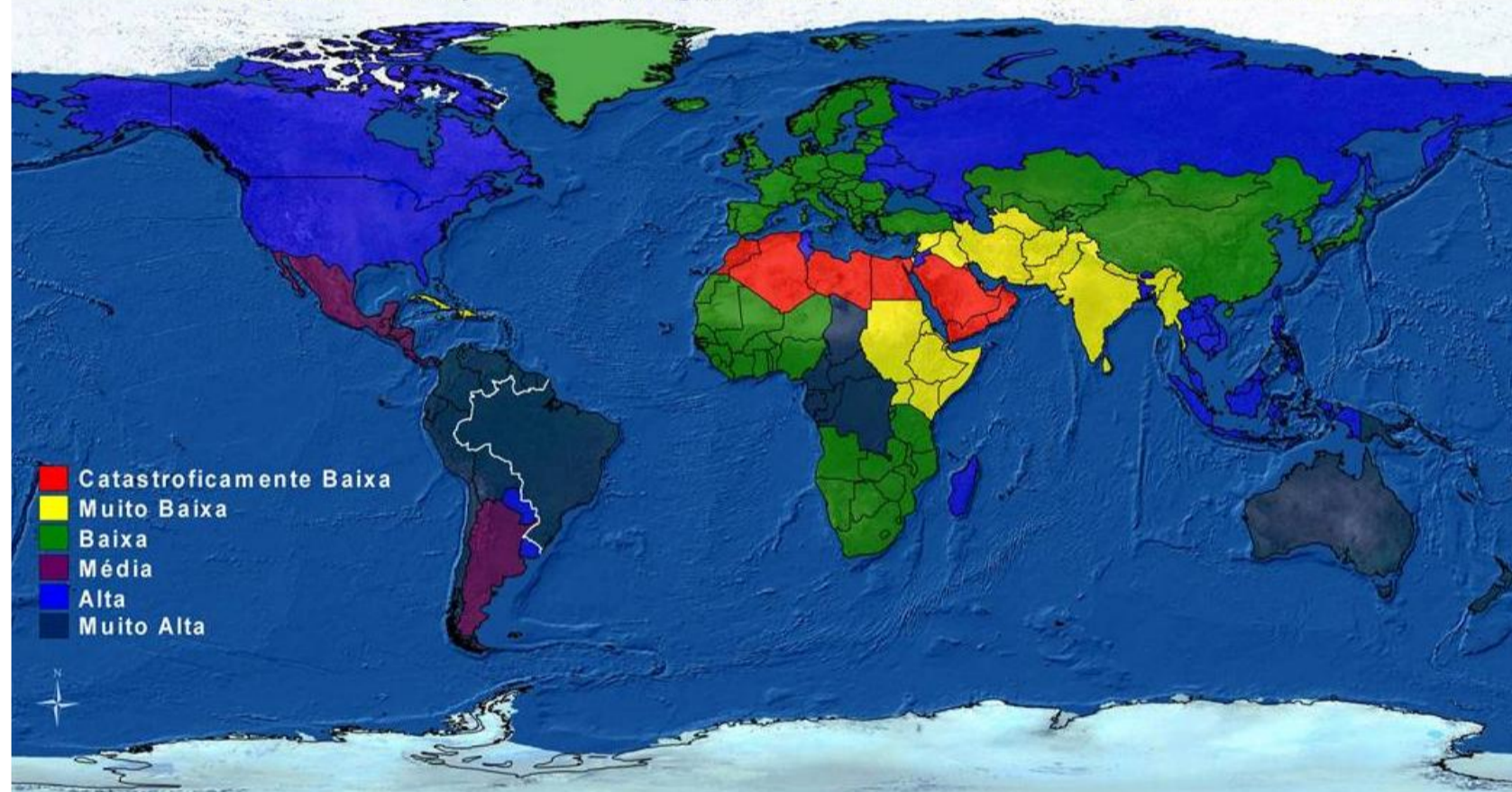


Fonte: Pnuma

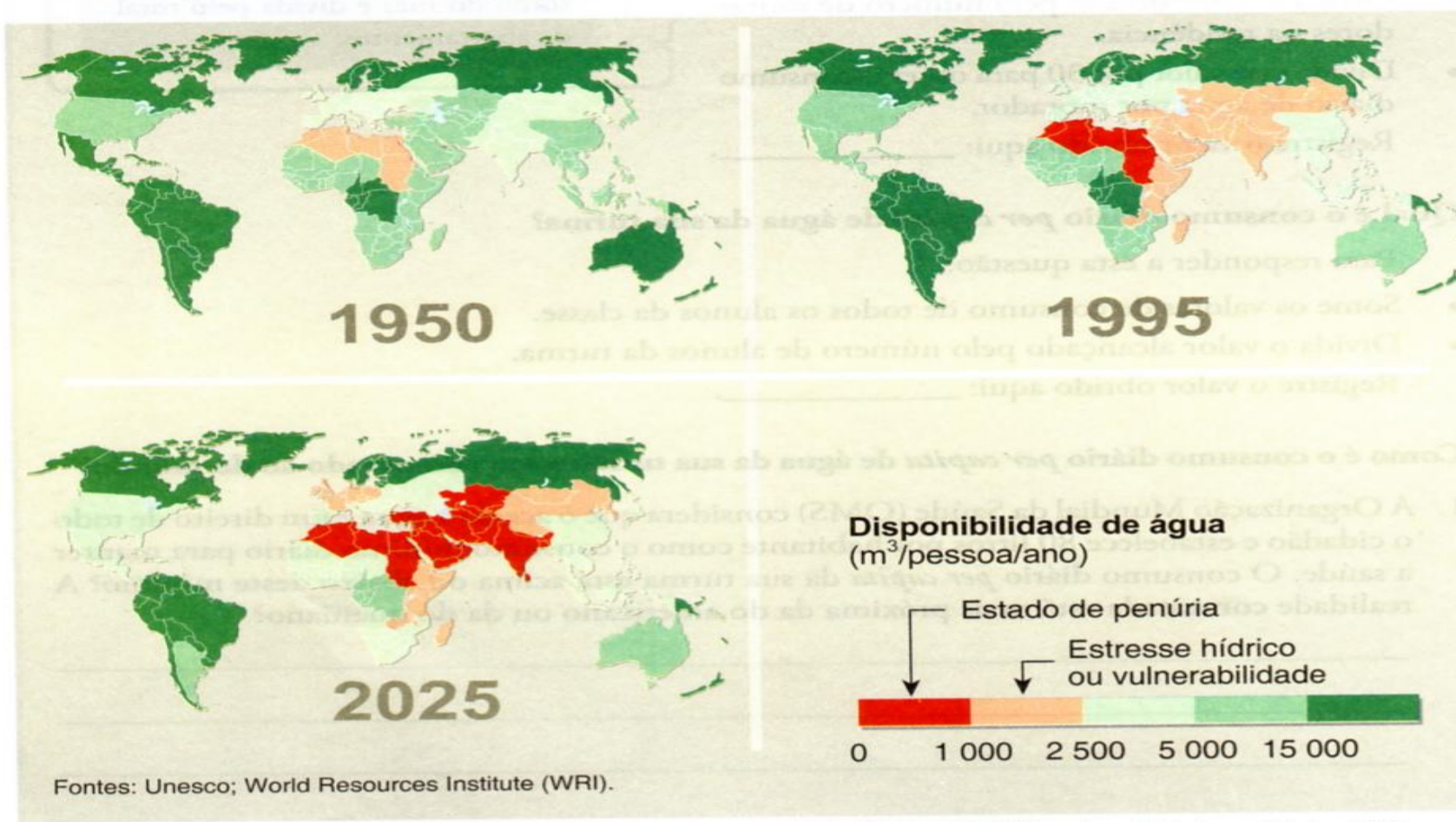


A Distribuição de Água no Mundo

O mapa mostra a disponibilidade de água medida em termos de 1.000 m³ por habitante ao ano.



Mundo: disponibilidade de água por habitante, 1950, 1995 e 2025



Mundo: disponibilidade de água por habitante, 1950, 1995 e 2025. Fonte: L'atlas de Le monde diplomatique, Paris: Amand Colin, 2006.

Maiores Rios do Mundo em Descarga Líquida (m³/s)

