

As Águas Subterrâneas na Rede Hidrometeorológica Nacional



➤ *Cooperação entre ANA e CPRM (desde 2019)*

PREMISSAS

- Monitoramento das águas subterrâneas em **aquíferos com grande relevância para o escoamento de base*** de rios de domínio da União
- Sinergia com estações fluviométricas e pluviométricas pré-existentes na RHN: **geração de dados integrados** para subsidiar análise chuva-rio-aquífero
- Sinergia com a operação da Rede Integrada de Monitoramento das Águas Subterrâneas (RIMAS/SGB-CPRM)

* Escoamento de base: Contribuição das águas subterrâneas para as águas superficiais principalmente no período de estiagem.

➤ *Cooperação entre ANA e CPRM (desde 2019)*

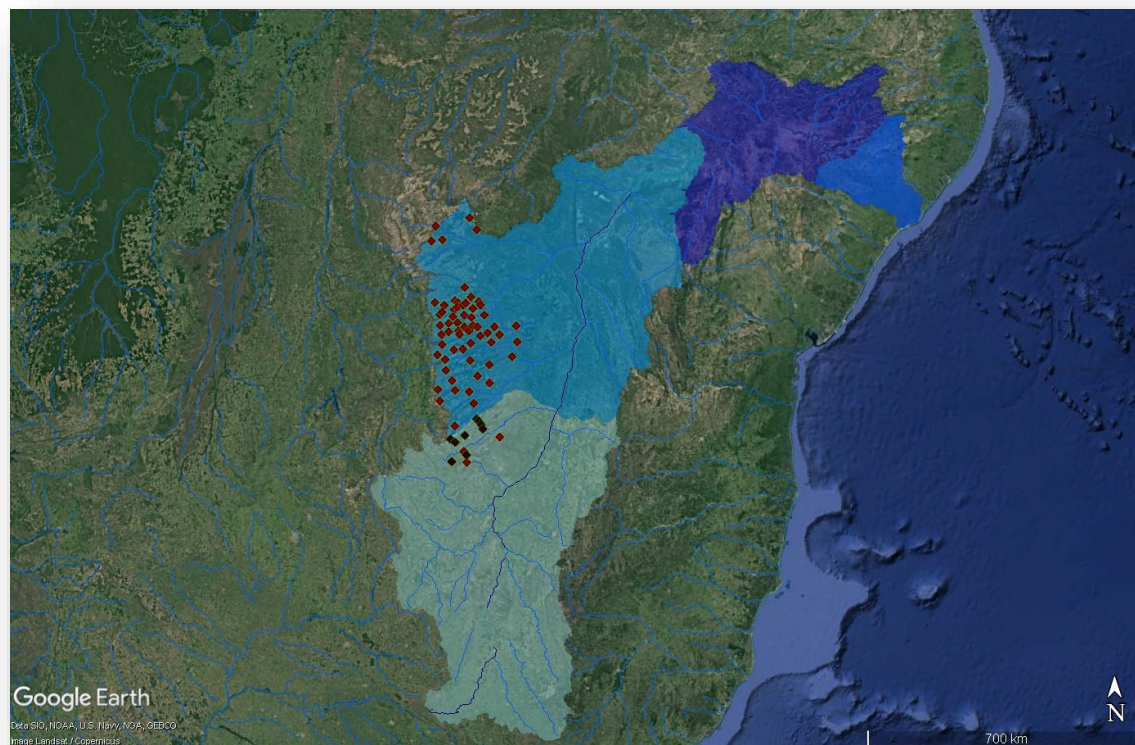
CENÁRIO ATUAL

- 83 poços de monitoramento de águas subterrâneas dedicados (piezômetros) na RHN
- Operação feita pelo Serviço Geológico do Brasil (SGB-CPRM): SUREG SA e BH. Futuramente SP
- 63 provenientes na RIMAS/SGB-CPRM, sendo 10 instalados na BH rio Carinhanha (futura telemetria) e 10 na BH rio Verde Grande (Telemétricos)
- Está programada a perfuração de oito poços de monitoramento na BH rio Paranapanema

➤ *Cooperação entre ANA e CPRM (desde 2019)*

AQUÍFEROS MONITORADOS

- Bacia do rio São Francisco
 - 73 poços no Sistema Aquífero Urucuia



2900034483
PARNA I FAZENDA SANTA LUZIA

2900034482
FAZENDA SANTA LUZIA



AQUÍFEROS MONITORADOS

- Bacia do rio São Francisco
 - 10 poços no Sistema Aquífero Cárstico
 - Hidrotelemetria



2900034482
FAZENDA SANTA LUZIA

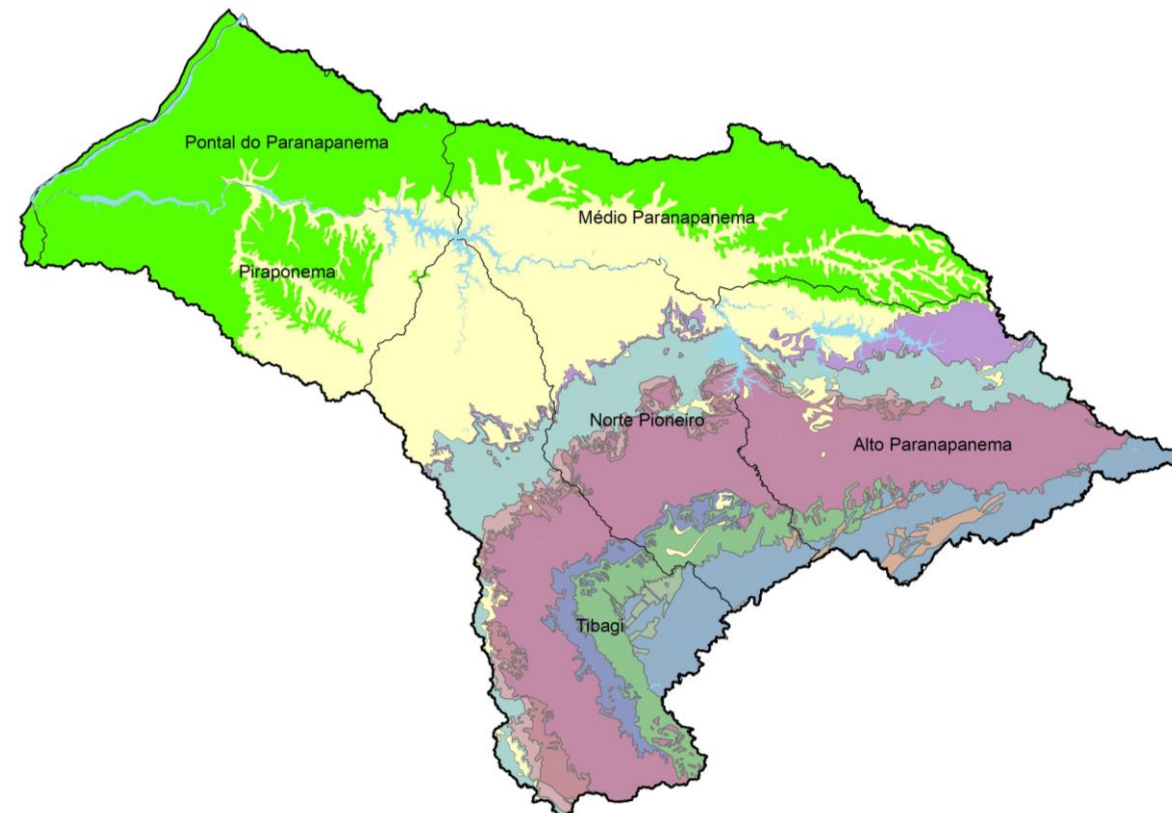


➤ *Cooperação entre ANA e CPRM (desde 2019)*

AQUÍFEROS MONITORADOS (PROGRAMAÇÃO)

Bacia do rio Paranapanema

- 8 poços no Sistema Aquífero Bauru-Caiuá (perfuração programada para 2023)
- Poços planejados e locados com a participação ativa do CBH Paranapanema, DAE/SP e IAT/PR
- Previsão de perfurar 5 poços no Paraná (Piraponema) e 3 em São Paulo (Pontal do Paranapanema)



➤ *Cooperação entre ANA e CPRM (desde 2019)*

Áreas prioritárias para implementação da Gestão Integrada Rio/Aquífero no Brasil - “Hot Spots” da Gestão integrada

- Localização dos poços coordenada com a indicação de áreas mais relevantes para a implementação da gestão integrada rio/aquífero
- Áreas em azul: áreas mais relevantes para implementação da gestão integrada rio/aquífero
- Elaborado para BHs São Francisco, Grande e Paranapanema
- Outras bacias estão sendo analisadas (Paranaíba, Madeira, Tapajós, Xingu, Parnaíba) nas áreas elegíveis

